

## **CENTRO ESPECIAL DE EMPLEO GREVISLAN, S.L.**

### **1. TITULARIDAD DEL CENTRO**

El **Centro Especial de Empleo GREVISLAN, S.R.L.**, cuya titularidad corresponde el 100% a **ADISLAN**, Asociación de Personas con Discapacidad de Lanzarote se crea el 04 de febrero del 2003 es una empresa cuyo objetivo principal es proporcionar a los trabajadores con discapacidad la realización de un trabajo productivo y remunerado, adecuado a sus características personales y facilitando su integración socio-laboral en el mercado ordinario de trabajo. Asegurando la prestación de servicios de ajuste personal y social que requieran sus trabajadores con discapacidad y sus necesidades de apoyo individualizados, para conseguir plena calidad de vida.

Desde su constitución, **GREVISLAN** ha trabajado con los objetivos de la entidad fundadora, **ADISLAN**, favoreciendo y proporcionando los apoyos necesarios para fomentar la autonomía, desarrollo personal, profesional y, la calidad de vida de sus trabajadores/as con discapacidad con la puesta en marcha de los Planes Individualizados de Apoyo.

La plantilla de Grevislan en la actualidad está compuesta por un 88,63 % de trabajadores con discapacidad con especiales dificultades de Inserción Laboral.

### **2. ACTIVIDADES Y/O SERVICIOS QUE PRESTA GREVISLAN:**

**SERVICIOS DE JARDINERÍA:**

**SERVICIOS DE PORTEROS DE ECONOMATO:**

**SERVICIO DE LIMPIEZA DE OFICINAS:**



**SERVICIO DE LIMPIEZA ZONAS COMUNES y VALETS:**

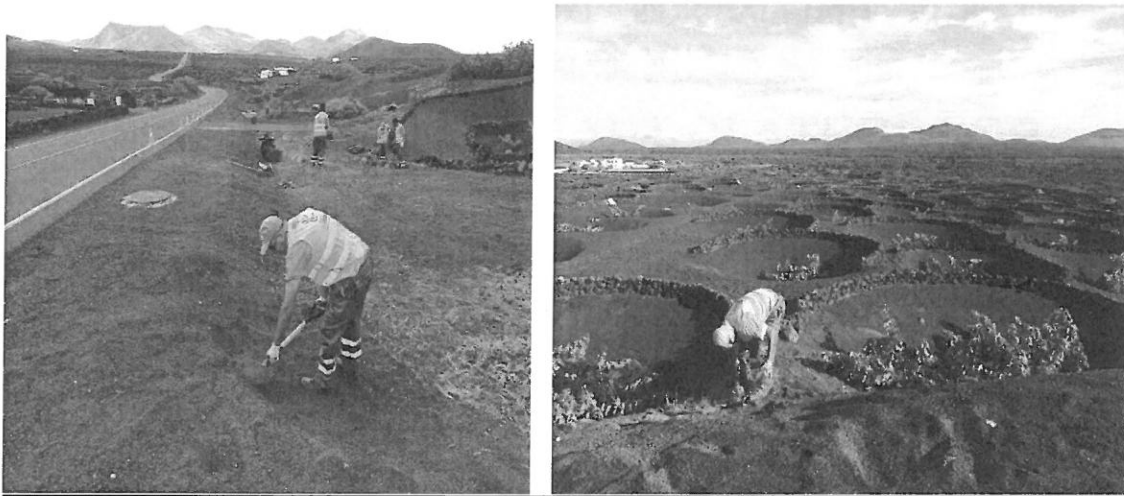


**SERVICIO DE DEPARTAMENTO DE OFFICE:**

**SERVICIOS DE RECEPCIONISTA/TELEFONISTA:**

**SERVICIOS AGRÍCOLAS: "Recuperación de espacios degradados y rehabilitación de sendero en espacio protegido de la Geria":**

Estos trabajadores con sus capacidades diversas participan en el mantenimiento y recuperación de este territorio (recuperación de terrenos abandonados, creación y mantenimiento de senderos, actividades educativas, etc), con ello se combina la integración laboral de personas con discapacidad con la labor medio ambiental, tan importante para la Isla de Lanzarote.

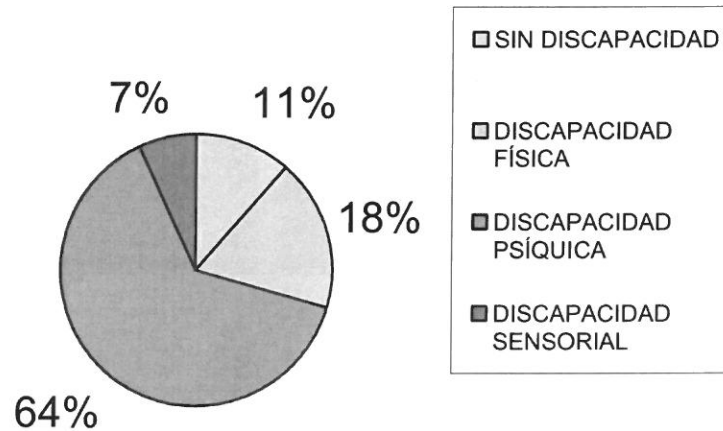


**SERVICIOS DE LIMPIEZA DE RESIDUOS: "Limpieza del entorno ambiental de Zonzamas como actuación de Inserción Laboral.**



**PORCENTAJE DE TRABAJADORES CON DIFICULTADES DE INSERCIÓN:**

**PORCENTAJE TRABAJADORES  
SEGÚN TIPO DISCAPACIDAD**



La entidad en la actualidad cuenta con una plantilla de personal de 44 trabajadores de los cuales 39 personas son trabajadores con discapacidad con dificultades de inserción laboral.

## **GREVISLAN EN LOS ÚLTIMOS TIEMPOS.**

**Grevislan ha mejorado la calidad de vida de las personas con discapacidad, fundamentalmente con discapacidad intelectual, a través del empleo. Entre las acciones que avalan nuestro compromiso de centrarnos en las necesidades de la persona están las siguientes:**

- **Insertar personas con discapacidad intelectual con grandes necesidades de apoyo y en exclusión social.**
- **Prestar apoyos personalizados en el puesto de trabajo.**
- **Prestar apoyos personalizados fuera del entorno laboral.**
- **Integración laboral de personas con discapacidad intelectual que proceden del Centro Ocupacional de Adislan.**
- **Favorecer las relaciones con personas que no tienen discapacidad al prestar servicios en empleo ordinario llegando a ser apoyos naturales en el propio puesto de trabajo.**
- **Fomentar la transición del empleo protegido al empleo ordinario.**
- **Promueve la sensibilización medioambiental y rehabilitación de espacios naturales protegidos.**
- **Ampliación de la cartera de servicios según las tendencias o necesidades del mercado laboral.**
- **Promueve la formación de trabajadores con discapacidad.**
- **Fomenta la promoción de categorías laborales.**

